



NAMIBIA

NAMIBIA BY NATURE

Endlose Weiten, trockene Wüsten und tierreiche Wasserstellen



FINEST MOMENTS

- ⊕ Das unendliche Dünenmeer des Sossusvlei Spuren im Sand
- ⊕ Schwarzwälder Kirschtorte in Swakopmund Besser als Zuhause
- ⊕ Tierreichtum in Etoscha Elefanten, Löwen, Leoparden, Zebras und Giraffen
- ⊕ Ungezähmte Wildnis des namibischen Buschs Unvergessliche Safarierlebnisse garantiert

Entschleunigung passiert hier von ganz allein. Auf Schotterstraßen ist das Tempo gemächlich, die Landschaft ist stets weit und einsam, dabei alles andere als eintönig. Namibia ist ein Land zum Aufatmen, zum Abenteuersuchen und Ruhefinden. Etwas mehr besiedelt ist nur die Etoscha-Pfanne: Elefanten, Giraffen, Zebras und Antilopen leben hier dicht an dicht – stets belauert von Löwen und anderen Raubkatzen. Faszinierend in ihren Formen und Farben ist auch die Namib-Wüste. Von blassgelb bis tieforange reicht die Farbpalette der Dünen. Sie wohnen stets naturnah und erleben die Schönheit dieses faszinierenden Landes aus nächster Nähe.

1. Tag | FLUG NACH WINDHOEK

Am Abend fliegen Sie von Frankfurt mit Discover Airlines nonstop nach Windhoek (Flugdauer ca. 10,5 Std.).

2. Tag | WINDHOEK - SOSSUSVLEI

Am Morgen Ankunft in Windhoek. Nach dem Frühstück fahren Sie in die faszinierende Namib-Wüste, mit 80 Millionen Jahren die älteste der Welt und ein extrem unwirtlicher Ort. Das Namib-Sandmeer ist ein UNESCO-Welterbe. Sie übernachten am Eingang zum Sossusvlei, so dass Sie morgens ohne lange Anfahrt in die Dünenlandschaft eintauchen können. Die Bungalows der Sossusvlei Lodge sind aus festem Naturstein erbaut und verteilen sich über ein weitläufiges Gelände. Sehr schön ist die Terrasse mit Köcherbäumen und einem herrlichen Blick in die Einsamkeit. (F/A)

3. Tag | SOSSUSVLEI

Wenn Sie möchten, beginnen Sie den Tag mit einer Ballonfahrt hoch über den Dünen des Sossusvlei (optional, aber mit Voranmeldung). Auch die Gruppe bricht sehr früh auf: Bei Sonnenaufgang geht es zu den Dünen. Im ersten Licht des Tages haben Sie die besten Foto-Bedingungen, denn jetzt sind die Konturen noch kräftig. Im Sossusvlei, einer von bis zu 300 m hohen Sanddünen umschlossenen, ausgetrockneten Salz-Ton-Pfanne, entstehen die bekannten Fotos: trockene Baumgerippe auf weißem Untergrund, umgeben von roten Dünen! Wer mag, besteigt eine der Dünen und hat einen fantastischen Blick auf das orangefarbene Meer aus Sand. Auf der Rückfahrt zur Lodge spazieren Sie ganz entspannt durch den engen Sesriem-Canyon, nur einen Kilometer lang, dafür 30m tief. Durch das einfallende Licht entstehen an den steilen Felswänden beeindruckende Schattenspiele. Am Abend unternehmen Sie einen Sundowner Drive - Drinks und Snacks im Sand, während die Sonne zwischen den Dünen untergeht - ein magischer Moment! (F/A)

4. Tag | SOSSUSVLEI - SWAKOPMUND

Durch die Namib-Wüste, die hier meist eine Steinwüste ist, und den Kuiseb-Canyon, eine faszinierend schroffe Landschaft, geht Ihre Fahrt weiter nach Swakopmund an der Atlantikküste. Unterwegs sehen Sie die berühmte Mondlandschaft des Kuiseb, die ihren Namen zu Recht trägt, erinnert sie doch mit ihrem kargen felsig-sandigen, graubraunen Boden an unseren Erdtrabanten. Swakopmund ist eine kaiserlich deutsche Kolonialstadt aus dem 19. Jahrhundert, sowohl architektonisch als auch sprachlich sind die deutschen Wurzeln bis heute unverkennbar, inklusive Seebrücke und Schwarzwälder Kirschtorte. Am Nachmittag lernen Sie die Stadt auch aus kulinarischer Perspektive kennen und kosten lokales Craft Beer und Gin, begleitet von kleinen Snacks. So erkunden Sie Bereiche der Stadt, die Ihnen bei einem herkömmlichen Besichtigungsprogramm verborgen geblieben wären. Sie wohnen im Strand Hotel mit Blick aufs Meer. (F/A)

5. Tag | SWAKOPMUND

Im nahen Walvis Bay unternehmen Sie einen Bootsausflug durch die Lagune - mit Sekt und frischen Austern. Die Robben und Pelikane sind an die Boote gewöhnt und lauern auf ein paar Fischhappen, teilweise direkt an Bord! Mit etwas Glück können Sie auch verspielte Delfine erleben. Zurück in Swakopmund, bleibt Ihnen noch Zeit für die Erkundung des hübschen, kleinen Küstenortes. Rings um die zentrale Sam Nujoma Avenue finden sich zahlreiche Boutiquen, geschmackvolle Souvenir-Shops und eine deutsche Bäckerei. Auf der Jetty - der Seebrücke von Swakopmund - wird geangelt, und beste Orientierung bietet der Leuchtturm - rot und weiß gestreift, ganz wie in Norddeutschland. (F/A)

6. Tag | SWAKOPMUND - TWYFELFONTEIN

Sie durchqueren die Steinwüste des Damaralandes und passieren dabei das mächtige Brandberg-Massiv mit dem Königstein, dem höchsten Berg Namibias. Die Petroglyphen von Twyfelfontein sind allein landschaftlich ein Erlebnis: rote Felsen und blauer Himmel bilden hier einen wunderschönen Kontrast. Felsmalereien und -gravuren befinden sich auf abschüssigem Gelände, von dem man einen herrlichen Ausblick auf die umgebende Landschaft hat. Im Damara Living Museum - das erste Projekt des Stammes der Damara - haben Sie die Möglichkeit, etwas über die traditionelle Kultur zu erfahren. Sie wohnen in der Twyfelfontein Country Lodge, deren reetgedeckte Chalets mit der schroffen Bergwelt zu verschmelzen scheinen. (F/A)

7. Tag | TWYFELFONTEIN - ETOSCHA

Es geht weiter nach Norden, zum Etoscha-Nationalpark. Das Wildschutzgebiet, das zu den gewaltigsten und wichtigsten des Kontinents gehört, erstreckt sich über 22.270 km² in einer abwechslungsreichen Landschaft von dichtem Busch bis zu ausgedehnten, offenen Ebenen. Im Herzen des Parks liegt die Etoscha-Pfanne, eine gigantische, flache Senke. Am Nachmittag unternehmen Sie in Ihrem Reisefahrzeug die erste Pirschfahrt im Tierparadies. Sie wohnen in der Etoscha Oberland Lodge, in kolonialen Chalets, eingebettet in Mopane Bäumen mit bester Sicht auf das Wasserloch. (F/A)

8. Tag | ETOSCHA

Sie und Ihre Kamera bekommen viel zu sehen: Elefanten, Löwen, Leoparden, Giraffen, Zebras und Gnus, zahlreiche Antilopen und eine reiche Vogelwelt. Sie durchfahren den Etoscha-Nationalpark von West nach Ost. Immer wieder nehmen Sie sich viel Zeit an den Wasserlöchern, die von den Tieren aufgesucht werden. Am Nachmittag erreichen Sie die Mokuti Etosha Lodge am Rande des Nationalparks. Auf den großen Rasenflächen grasen häufig Blesböcke. (F/A)

9. Tag | ETOSCHA

Ein weiterer Tag steht zur Verfügung, um nunmehr im offenen Safarifahrzeug die Tierwelt des Etoscha-Nationalparks zu entdecken. Sie sollten dabei die zahlreichen Wasserlöcher ansteuern, denn hier bieten sich meist die besten Möglichkeiten zur Tierbeobachtung. (F/A)

10. Tag | ETOSCHA - OTJIWARONGO

Der vorletzte Tag Ihrer Reise beginnt mit einer Fahrt nach Otjiwarongo. Zwischen dem Etosha Nationalpark und der namibischen Hauptstadt Windhoek gelegen, besticht die moderne Otjiwa Safari Lodge mit ihrem warmen afrikanischen Flair im gehobenen Safari-Chic. Die Lodge bietet zweimal täglich Wildbeobachtungsfahrten, Buschwanderungen und Nashorn-Tracking Touren an. Bei den Ausflügen können 25 verschiedene Wildtierspezies beobachtet werden, die das 12.000 Hektar große Gelände durchstreifen. Ebenso leben hier viele verschiedene Vogelarten, darunter der Schreiseeadler, welche bei Vogelbeobachtungen bestaunt werden können. Auch kann das Geier-Forschungs- und Ausbildungszentrum des REST besucht werden. (F/A)

11. Tag | OTJIWARONGO

Am Morgen und am späten Nachmittag erleben Sie spannende Pirschfahrten im offenen Geländewagen. (F/A)

12. Tag | OTJIWARONGO - WINDHOEK – RÜCKFLUG

Nach einem gemütlichen Frühstück geht es zurück nach Windhoek. Bei einer kurzen Stadtrundfahrt sehen Sie die wichtigsten Sehenswürdigkeiten wie die Christuskirche, deren neoromanische Architektur stark an Deutschland erinnert. Anschließend werden Sie zu einem gemeinsamen Abschieds-Mittagessen in einem Restaurant in der Stadt erwartet. Am Nachmittag Transfer zum Flughafen. Von hier fliegen Sie mit Discover Airlines nonstop nach Frankfurt (Flugdauer ca. 10,5 Std.). (F/M)

13. Tag | ANKUNFT

Ankunft am Morgen.



"Gönnen Sie sich eine Ballonfahrt über das Sossusvlei. Schon der Start ist ein Erlebnis: Während die Sonne über den Horizont steigt, gewinnt der Ballon rasch an Höhe. Und im milden, ersten Licht des Tages haben Sie den besten Blick auf die roten Dünen, die sich in die Unendlichkeit zu schlängeln scheinen."

Tipp von Romy Encke, Reisedesignerin Afrika & Arabien



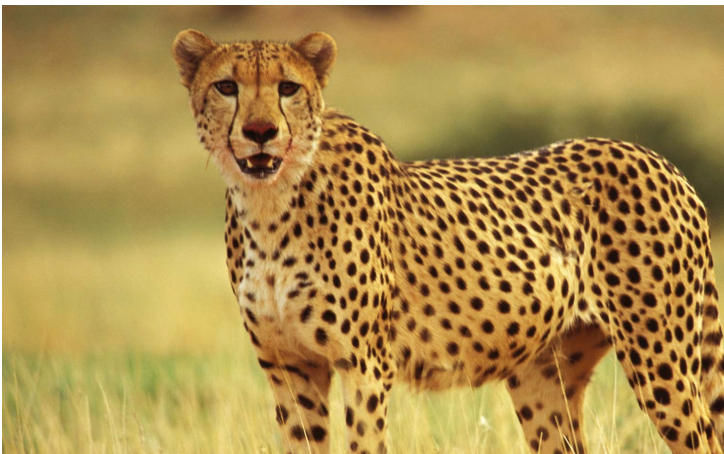
Ihre Reisedesignerin

Romy Encke

Reisedesignerin Afrika & Arabien

030-201721-11

afrika@windrose.de



Leistungen

- ✚ Langstreckenflüge in der Economy Class mit Discover Airlines
- ✚ Transfers, Ausflüge und Rundreise in landestypischen Fahrzeugen
- ✚ 10 Übernachtungen in Hotels und Lodges
- ✚ Frühstück (F), 1 Mittagessen (M), 10 Abendessen (A)
- ✚ Durchgehende, Deutschsprechende Reiseleitung (Driverguide)
- ✚ Eintritts- und Nationalparkgebühren
- ✚ Hochwertige Reiseliteratur

Verlängerung

Verlängerung Kalahari

Erleben Sie die atemberaubenden roten Sanddünen der Kalahari-Wüste mit ihrer einzigartigen Flora und Fauna und lassen Sie sich von der Magie und der außergewöhnlichen Atmosphäre beeindrucken. Ein unendlicher Horizont und gelbe Grasebenen erstrecken sich hier in die Ewigkeit. Leistungen: Transfers, 3 Übernachtungen in der Bagatelle Kalahari Game Lodge (4*, Dune Chalet), Halbpension.

Preis p.P. ab 1.490 €

Verlängerung Kapstadt

Besuchen Sie die südafrikanische Metropole Kapstadt inklusive eines Ausflugs nach Wahl: Unternehmen Sie eine Stadtrundfahrt, bei der Sie auch das bunte Malaienviertel Bo Kap besuchen, oder fahren Sie über die traumhafte Küstenstraße zum berühmten Kap der Guten Hoffnung. Wenn Sie möchten, können Sie auch in die Weinregion um Stellenbosch fahren. Leistungen: Flüge, Transfers und Ausflug, 3 Übernachtungen in Kapstadt im Radisson Blu Hotel Waterfront in Kapstadt (4,5*, Superior Harbour Facing), Frühstück.

Preis p.P. ab 1.990 €

Ihre Unterkünfte

Ort	Nächte	Unterkunft	Kategorie
Sossusvlei	2	Sossusvlei Lodge	4 Sterne
Swakopmund	2	Strand Hotel	4.5 Sterne
Twyfelfontein	1	Twyfelfontein Country Lodge	3.5 Sterne
Etoscha-Nationalpark	1	Etosha Oberland Lodge	4 Sterne
Etoscha-Nationalpark	2	Mokuti Etosha Lodge	4 Sterne
Otjiwarongo	2	Otjiwa Safari Lodge	4 Sterne

Termine und Preise	Doppelzimmer	Einzelzimmer
16.08.2024 - 28.08.2024	ab 5.890 €	ab 6.480 €
25.10.2024 - 06.11.2024	ab 5.890 €	ab 6.480 €

Preise pro Person.

Weitere Termine und Zimmerkategorien finden Sie auf:

<https://www.windrose.de/de-de/namibia-rundreise>

Klima und Reisezeit

Die Jahreszeiten sind den unseren entgegengesetzt. Es herrscht überwiegend sehr trockenes Wüstenklima mit mildem Winter und heißem Sommer. Regenzeit ist von Januar bis März.

Reiseleiter

Diese Reise wird mit einem Driverguide durchgeführt, der als Reiseleiter und Fahrer zugleich fungiert.

Teilnehmerzahl

mindestens 6, maximal 12

Reiseleiter

Auf dieser Reise begleitet Sie u.a. Katharina Psotka.