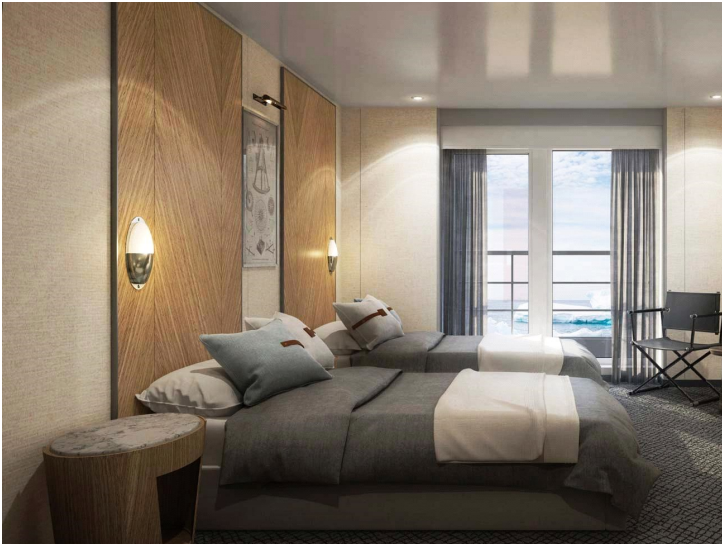




**MAGELLAN EXPLORER - SÜDGEORGIEN &
FALKLANDINSELN**

Kombinieren Sie ein Abenteuererlebnis auf den Falklandinseln mit einem Besuch in Südgeorgien!



FINEST MOMENTS

- ⊕ **Magellan Explorer** Mit maximal 100 Gästen an Bord der brandneuen Luxus-Expeditionsyacht
- ⊕ **Falklandinseln** Ein Stück Vereinigtes Königreich in Südamerika
- ⊕ **Südgeorgien** Eine Million Königspinguine und mehr
- ⊕ **Magellan Explorer** Neues Expeditionsschiff mit Eisklasse PC 6

Ab der Saison 2020-21 bietet Antarctica21 neue Expeditionen im Südatlantik an. Beginnen Sie Ihr luxuriöses Wildnisabenteuer auf den Falklandinseln und Südgeorgien! Perfekter Ausgangspunkt dafür ist die brandneue Magellan Explorer: speziell für Expeditionsfahrten zum 7. Kontinent und für maximal 100 Passagiere gebaut, kann man mit ihr die einzigartige und atemberaubende Natur und Tierwelt des Südatlantik erkunden.

1. Tag | PORT STANLEY

Individuelle Anreise zu den Falkland-Inseln. Nachdem Sie Port Stanley auf den Falkland-Inseln erreicht haben, werden Sie vom Flughafen abgeholt und zum Schiff gebracht. Es bietet sich die Möglichkeit, das Städtchen zu besichtigen. Einschiffung.

2. Tag | SAUNDERS ISLAND, CARCASS ISLAND

Während eines Vormittagsbesuchs auf Saunders Island genießen Sie den langen weißen Sandstrand. Hier sind die Hauptattraktionen Felsenpinguine, nistende Schwarzbrauenalbatrosse und subantarktische Eselpinguine. Am Nachmittag geht es weiter nach Carcass Island. Eine einfache Wanderung führt zu einer Siedlung. Alternativ gehen Sie auf Vogelbeobachtungstour oder nehmen an einem typische Falkländischen Tee-Event teil.

3. Tag | NEW ISLAND, WEDDELL ISLAND

Sie besuchen New Island, ein beliebtes Ziel der Westfalkland-Inseln mit Albatros- und Pinguinkolonien. Abhängig von den örtlichen Gegebenheiten am Nachmittag können Sie Weddell Island besuchen.

4. Tag | BLEAKER ISLAND

Am Morgen gehen Sie auf Bleaker Island an Land, einem Naturschutzgebiet, das für seine große Vogelvielfalt bekannt ist. Am Nachmittag läuft die Magellan Explorer in Richtung Südgeorgien aus.

5. - 6. Tag | AUF SEE

Während Sie nach Südgeorgien fahren, können Sie sich bei interessanten Vortragsprogrammen und Präsentationen mit den Gegebenheiten auf Südgeorgien vertraut machen. In Gegenwart fachkundiger Guides können Sie die antarktische Tierwelt

von der Lounge oder den Außendecks beobachten. Vielleicht entdecken Sie ja beeindruckende Seevögel wie Albatrosse und Sturmvögel oder eine der vielen Walarten?

7. Tag | ELSEHUL BAY

Abhängig von den Bedingungen auf See während der vergangenen Tage ist die Ankunft am Nachmittag geplant. Am Abend wird die Gegend von Elsehul Bay per Zodiac erkundet, vorausgesetzt die Magellan Explorer erhalten die Genehmigung der Behörden von Südgeorgien.

8. Tag | GRYTVIKEN, FORTUNA BAY

Ihre erste Anlandung ist in Grytviken. Königspinguine und mächtige Seeelefanten bevölkern die kleine Bucht, in der sich auch das Grab von Ernest Shackleton sowie ein kleines Museum befinden. Am Nachmittag gehen Sie in Fortuna Bay/ Stromness an Land, um Königspinguine zu sehen. Es gibt auch eine optionale 2-3-stündige "Shackleton-Wanderung".

9. Tag | GOLD HARBOUR, COOPER BAY

Für den Morgen ist eine Anlandung in Gold Harbour geplant. Dies ist eine spektakuläre Bucht mit Königspinguinen, Seeelefanten, Dunkelalbatrossen und hängenden Gletschern. Am Nachmittag besuchen Sie Cooper Bay, um Goldschopfpinguine während einer Zodiac-Fahrt zu sehen.

10. Tag | ST. ANDREWS BAY, OCEAN HARBOUR

St Andrews Bay ist das Ziel Ihres Morgenausfluges. Hier sehen Sie die größte Königspinguinkolonie der Welt sowie Seeelefantenbullen. Am Nachmittag ist eine Zodiac-Fahrt und Anlandung in Ocean Harbour geplant, wo Sie ein Schiffswrack und die Überreste der Walfangindustrie sehen können.

11. Tag | PRION ISLAND, SALISBURY PLAIN

Am Morgen ist ein Besuch von Prion Island geplant, um nistende Wanderalbatrosse zu besichtigen. Am Nachmittag geht es weiter in die Salisbury Plain, um weitere Königspinguine und atemberaubende Landschaften zu sehen.

12. - 14. Tag | AUF SEE

Auf dem Rückweg zu den Falklandinseln setzt das Expeditionsteam sein Vortrags- und Präsentationsprogramm fort.

15. Tag | PORT STANLEY

Ausschiffung



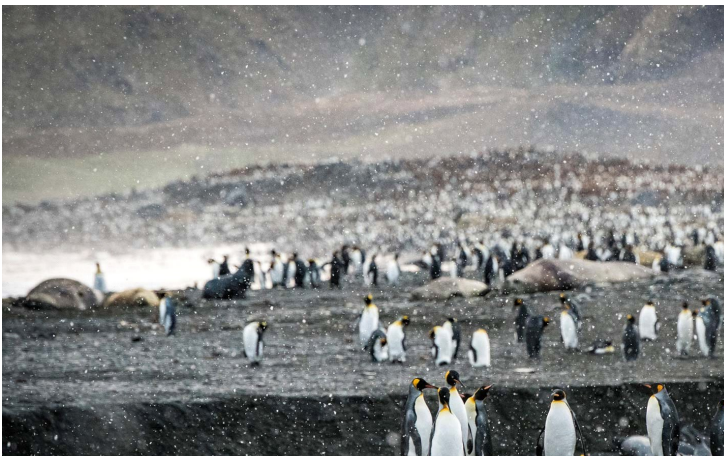
"Ein überwältigender und unvergässlicher Moment sind die Zehntausenden Königspinguine in der St. Andrews Bay auf Südgeorgien, genießen Sie den Anblick!"

Tipp von Anke Seitz, Reisedesignerin Kreuzfahrten



Ihre Reisedesignerin

Anke Seitz
Reisedesignerin Kreuzfahrten
[030-201721-55](tel:030-201721-55)
kreuzfahrten@windrose.de



Leistungen

- ⊕ Kreuzfahrt in der gebuchten Kabinenkategorie
- ⊕ Vollpension an Bord
- ⊕ Wein, Bier, Saft und Softdrinks während des Mittags und Abendessens
- ⊕ Kaffee, Tee, Heiße Schokolade, Wasser und Snacks während der gesamten Kreuzfahrt
- ⊕ Verleih von wasserdichten Stiefeln für Landgänge
- ⊕ Alle geführten Landausflüge
- ⊕ Vorträge und Unterhaltung an Bord
- ⊕ Hafengebühren und IAATO-Gebühr

Ihre Unterkünfte

Ort	Nächte	Unterkunft	Kategorie
	14	Magellan Explorer	Schiff

Termine und Preise

Preise ab

Preise pro Person.

Weitere Informationen auch zu alternativen Unterkünften finden Sie auf:

<https://www.windrose.de/de-de/magellan-explorer-expeditionskreuzfahrt>

Änderung der Reiseroute vorbehalten

Es gelten die tagesaktuellen Preise und Stornierungsbedingungen der Reederei.