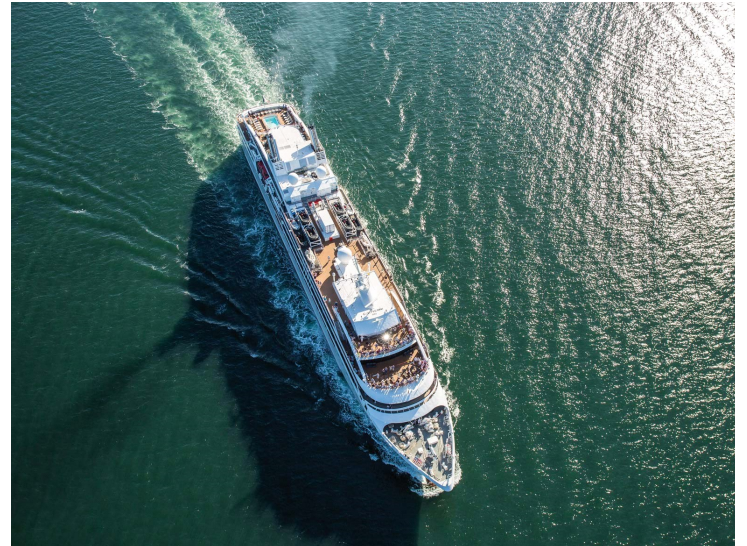




LE SOLÉAL - DAS OCHOTSKISCHE MEER

Von Kamtschatka in Russlands fernen Osten



FINEST MOMENTS

- ⊕ Kreuzfahrt in Zusammenarbeit mit National Geographic Expeditions Fotografen und Experten der bereisten Region an Bord
- ⊕ Wunderschöne Natur & einzigartige Tierwelt Ursprünglich und wild im fernen Osten Russlands
- ⊕ Unbewohnte Inseln, Berge, Wälder, Vulkane, Packeis Unglaubliche Landschaften
- ⊕ Tierwelt hautnah Entdecken Sie Sibirische Braunbären, Bandrobben und Stellersche Seelöwen

Das Ochotskische Meer mit National Geographic! PONANT bietet Ihnen die einzigartige Gelegenheit, in den fernen Osten Russlands zu reisen und die Schätze des Ochotskischen Meeres zu entdecken. Gehen Sie für eine 15-tägige Expeditionskreuzfahrt an Bord der Le Soléal und lassen Sie sich von der Einzigartigkeit dieser wenig besuchten Wildnis begeistern, die für ihre reiche Tierwelt bekannt ist, sowohl im Wasser als auch an Land. Sie gehen an Bord in Petropawlowsk-Kamtschatki, südlich von Kamtschatka, einer Halbinsel mit spektakulären vulkanischen Landschaften, wo Sie vielleicht einen Sibirischen Braunbären beobachten können. Danach führt Ihre Reise Sie durch das Ochotskische Meer. Die meiste Zeit des Jahres ist diese Gegend von Eis bedeckt, mit etwas Glück können Sie die nur in dieser Region heimischen Bandrobben beobachten. Bevor Sie die Jonas-Insel entdecken, die zahlreichen Meeresvögeln als Rückzugsort dient, besuchen Sie die Fischerstädte Magadan und Okhotsk im Herzen einer von fischreichen Gewässern verwöhnten Region. Wenige Kilometer vor der Küste der Insel Sachalin legen Sie einen Stopp in Tulenyi ein, einer kleinen Insel, auf der sich Stellersche Seelöwen tummeln. Anschließend erreichen Sie Otaru in Japan, Ihren Ausschiffungshafen. Wir sind die Gäste dieser extremen Regionen, wo Klima- und Eisbedingungen das Sagen haben.

1. Tag | PETROPAWLOWSK

Individuelle Anreise nach Petropawlowsk. Petropawlowsk ist die älteste Stadt des russischen Föderationskreises Fernost. Sie wurde im Oktober 1740 gegründet, als die von dem dänischen Forscher Vitus Jonassen Bering, der als Kapitän in der russischen Marine diente, ausgesandten Schiffe Sankt-Peter und Sankt-Paul in die Bucht einliefen. Im Herzen der Stadt entdecken Sie das Military Glory Museum, das bedeutendste Museum des russischen Nordens. Nicht weit entfernt lockt der malerische Hügel von Petrowskaya mit zahlreichen Überraschungen. Von seinem Gipfel aus genießen Sie einen prachtvollen Blick auf die Avacha-Bucht, die der Legende nach über die Seemannsseelen wacht. Einschiffung am Nachmittag. Um 18 Uhr heißt es Leinen los – Ihre Kreuzfahrt beginnt.

2. Tag | VESTNIK BUCHT

Die Vestnik Bucht liegt auf der Halbinsel Kamtschatka. Die Vulkanregion von Kamtschatka, die größtenteils als Naturpark ausgewiesen ist, wurde 1996 von der UNESCO zum Weltnaturerbe erklärt.

3. Tag | KAMBALNAYA BUCHT

Die Kambalnaya-Bucht bietet üppig grüne Landschaften, durchzogen von Seen und kalten Sturzbächen, die sie zu einem idealen Lebensraum für Kamtschatka Braunbären machen. Während Ihres Besuchs haben Sie vielleicht das Glück, erwachsene Bären und ihre Jungen zu sehen.

4. Tag | OSTROVA PTICH'I

5. Tag | ANTSIFEROV INSEL & ATLASOVO

Antsiferow ist eine unbewohnte, abgelegene Insel der nördlichen Kurilengruppe. Diese vulkanische Insel ist ein beliebter Lebensraum für eine Vielzahl von Wildtierarten wie Stellersche Seelöwen, Eissturmvögel und Gelbschopflunde. Später am Tag erreichen Sie die Kurilen, eine lange Kette von vulkanischen Inseln, die das Ochotskische Meer vom Pazifik trennen. Diese Inseln faszinieren durch ihre ursprüngliche und authentische Schönheit. Die Insel Atlasovo verdankt ihren Namen dem russischen Entdecker Wladimir Atlassow. Sie wurde als erste Insel der Kurilen entdeckt und besitzt viele schwarze Sandstrände, eine üppige Felsküste und einen Vulkan, der viele Legenden inspirierte.

6. Tag | KRUTOGOROVA FLUSS

Während Ihrer Expedition befahren Sie den friedlichen Fluss Krutogorova. Er hat eine äußerst komplexe Verbindung mit einem Überschwemmungsgebiet, das mit seiner riesigen Süßwasserfläche einer außergewöhnlichen Meeresfauna einen Lebensraum bietet.

7. Tag | AUF SEE

Genießen Sie einen Tag auf See, nutzen Sie die Annehmlichkeiten der Le Soleal und lassen Sie die ereignisreichen, vergangenen Tage Revue passieren.

8. Tag | ZAVYALOV INSEL & MAGADAN

Sie erreichen Zavyalov, eine bergige Insel im Norden des Ochotskischen Meers. Vielleicht kommen Sie auf dem Weg noch näher an Seevögel und Seelöwen heran. Später am Tag erreicht das Schiff die Küstenstadt Magadan. Die Stadt ist so weit das Auge reicht von weiter Wildnis mit Kiefern und breiten Sturzbächen umgeben. Unter Stalin wurden viele Menschen in diese Region deportiert, um unter extremen Bedingungen in Arbeitslagern zu arbeiten. Die „Maske der Trauer“ ist ein Denkmal, das die ewige Trauer um alle Opfer der Sowjetzeit symbolisiert. Heute ist Magadan einer der wichtigsten Häfen Ostsibiriens und wird aufgrund seiner einmaligen Architektur und der prächtigen orthodoxen Kathedrale mit goldenen Kuppeln auch „Sankt-Petersburg des Fernen Ostens“ genannt.

9. Tag | OCHOTSK

Die Stadt Ochotsk spielte einst eine wichtige Rolle in der Geschichte nördlicher Entdeckungsfahrten. Auch Vitus Bering besuchte den 1620 gegründeten Ort auf einer seiner Expeditionen. Sie können heute den historischen Ort erkunden und auch die orthodoxe Kirche oder das kleine Museum besuchen.

10. Tag | IONY INSEL

Die unbewohnte Insel Iony liegt völlig isoliert inmitten des Ochotskischen Meeres und ist durch ihre Unberührtheit Nistplatz für Millionen von Vögeln. Um Sie herum im Wasser toben sicherlich unzählige Seelöwen.

11. Tag | PILTUN BUCHT

Sie erreichen die einsame Piltun-Bucht, ganz in Norden Sachalins. Fahren Sie mit den Zodiacs hinaus auf die flachen Gewässer der Bucht, Heimat mächtiger Grauwale.

12. Tag | NABILSKIY BUCHT

Die Nobilski-Bucht liegt an der Nordostküste der Insel Sachalin. Fischerei ist die traditionelle Aktivität in dieser Region, und die üppige Natur bietet Ihnen herrliche Wandermöglichkeiten.

13. Tag | TJULENI

Die Insel Tjuleni ist ein Naturreservat, dessen Besonderheiten Sie am heutigen Tag kennenlernen können.

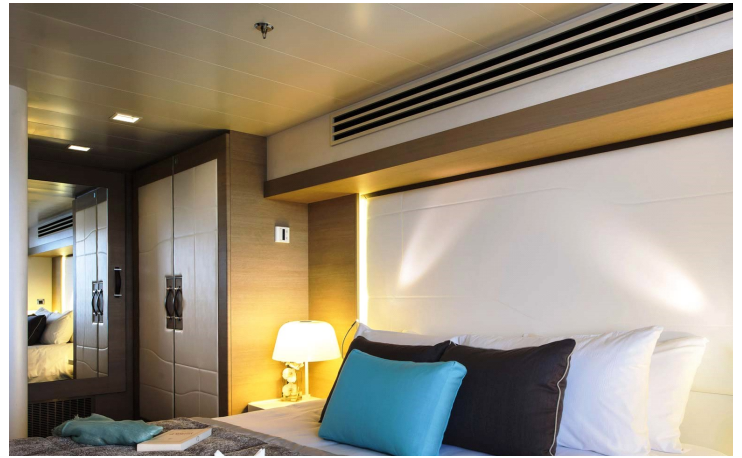
Die Insel ist für ihre großen Robbenkolonien bekannt, ebenso befinden sich dort Seelöwen und Dickschnabellummen

14. Tag | KORSAKOW

Korsakow ist ein Fischereihafen im Süden der russischen Insel Sachalin, mit russischen und japanischen Einflüssen. Sachalin, die größte Insel Russlands, liegt nur wenige Kilometer nördlich von Japan und ist mit dichten Nadelwäldern bedeckt. Hier leben Kamtschatka Braunbären, Polarfüchse, Seeotter und Zobel. Während Ihres Besuchs können Sie von den Hügeln aus einen Panoramablick auf die Bucht genießen oder die Vielfalt der Flora und Fauna erkunden.

15. Tag | OTARU

Die kleine japanische Hafenstadt ist vor allem für ihren nachts romantisch beleuchteten Kanal bekannt. In vielen Kunsthandwerksgeschäften und Ateliers kann man handgefertigte Geschenke erwerben. Ausschiffung nach dem Frühstück, individuelle Rückreise.



"Einer der unwirtlichsten Orte und gleichzeitig eines der letzten Naturparadiесе unserer Erde erwartet Sie! Suchen Sie sich einen Platz an Deck, halten Sie Kamera und Fernglas bereit und freuen Sie sich auf tolle Motive und eine grandiose Aussicht."

Tipp von Anke Seitz, Reisedesignerin
Kreuzfahrten



Ihre Reisedesignerin

Anke Seitz
Reisedesignerin
Kreuzfahrten
[030-201721-55](tel:030-201721-55)
kreuzfahrten@windrose.de



Leistungen

- ✚ Flug Seoul-Petropawlowsk in Economy Class inkl. Transfer
- ✚ Kreuzfahrt in der gebuchten Kabinenkategorie
- ✚ Vollpension an Bord
- ✚ Getränke während der Kreuzfahrt (außer Premiummarken)
- ✚ Hafengebühren
- ✚ Zugang zum Hammam und Fitnessbereich
- ✚ Hochwertige Reiseliteratur

Ihre Unterkünfte

Ort	Nächte	Unterkunft	Kategorie
	14	Le Soléal	Schiff

Termine und Preise

Preise ab

Preise pro Person.

Weitere Informationen auch zu alternativen Unterkünften finden Sie auf:

<https://www.windrose.de/de-de/le-soleal-expeditionskreuzfahrt>

Visa

Jeder Passagier braucht ein individuelles Visum für Russland (Touristvisum - single-entry), das vor Abreise ausgestellt werden muss. Für die Beantragung brauchen Sie einen Einladungsbrief, den wir Ihnen rechtzeitig zukommen lassen. Um alle Dokumente für Ihr individuelles Visum vorzubereiten, bitten wir Sie, uns eine Kopie Ihres Reisepasses (Fotoseite) zu senden. Bitte lassen Sie uns eine Kopie des Visums bis spätestens 70 Tage vor Abfahrt zukommen. Bitte beachten Sie: Wenn Sie uns die nötigen Kopien zu spät senden, wird die Einreise in dieses spezielle Gebiet gegebenenfalls nicht genehmigt.

Änderung der Reiseroute vorbehalten

Es gelten die tagesaktuellen Preise und Verfügbarkeiten der Reederei