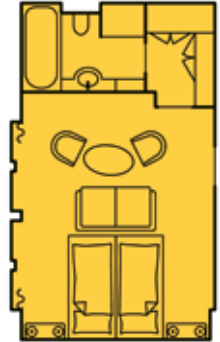


## Kabinen-Kategorien der SEA CLOUD II



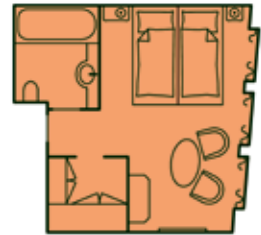
### Owner-Suiten Nr. 401 und 402 (Kat. A)

Die beiden Owner-Suiten befinden sich auf dem Lidodeck und haben eine Größe von ca. 27 m<sup>2</sup>. Die Panoramafenster lassen viel Licht herein und erlauben den Blick auf das Meer. Mittelpunkt des Raumes ist das große Himmelbett mit zwei getrennten Matratzen (je 95 cm x 210 cm). Neben ausgesuchten Einzelmöbeln stehen vier Kleiderschränke, ein Fernseher mit DVD, eine Minibar und ein Safe zur Verfügung. In den ca. 4,2 m<sup>2</sup> großen Marmorbädern setzen goldene Armaturen und Intarsien nostalgische Akzente. Beide Bäder verfügen über eine Badewanne, eine separate Dusche, einen Marmor-Waschtisch und ein WC. Die Owner-Suite Nr. 402 ist in Orangetönen gestaltet.



### Junior-Suiten Nr. 303 bis 319 (Kat. B)

Alle Junior-Suiten befinden sich auf dem Promenadendeck, auf dem auch das Restaurant, die Boutique und die Rezeption platziert sind. Sie sind ca. 23 m<sup>2</sup> groß\*. Elegante Rosenholzmöbel, ein grau-weißer Marmorkamin und das Doppelbett mit getrennten Matratzen (je 90 cm x 200 cm) und Baldachin prägen den Stil des Raumes. Auf Wunsch kann das Bett in zwei Einzelbetten getrennt werden. Die Junior-Suiten haben große Panoramafenster, einen begehbaren Kleiderschrank, TV/DVD und eine separate Sitzcke. In einem schönen Schrank verstecken sich die Minibar und der Safe. Die Bäder, ca. 3,2 m<sup>2</sup> groß, sind mit Badewanne, WC, Marmor-Waschtisch und mit goldenen Armaturen ausgestattet.

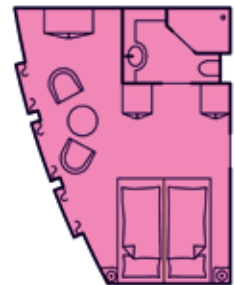


\*Nr. 303 ca. 22 m<sup>2</sup>, Nr. 304 ca. 21,5 m<sup>2</sup>



### De-Luxe-Außenkabinen Nr. 301 und 302 (Kat. C)

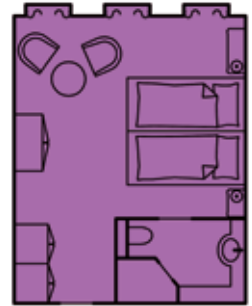
Diese beiden De-Luxe-Außenkabinen befinden sich zusammen mit den Junior-Suiten auf dem Promenadendeck. Sie sind ca. 20 m<sup>2</sup> groß und haben Panoramafenster, ein Doppelbett mit getrennten Matratzen (je 86 cm x 200 cm), Fernseher mit DVD, Minibar, Kleiderschrank und Safe. Die kleine Sitzgruppe befindet sich vor den Panoramafenstern. Das ca. 3 m<sup>2</sup> große Bad verfügt über WC, Dusche und Marmor-Waschtisch mit goldenen Armaturen.





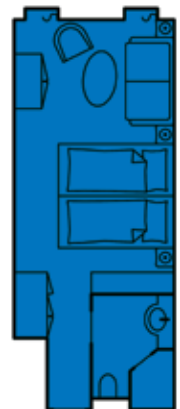
#### De-Luxe-Außenkabinen Nr. 218 bis 223 (Kat. D)

Die sechs De-Luxe-Außenkabinen der Kategorie D befinden sich auf dem Kabinendeck, auf dem auch das Hospital, die Sauna, die Badeplattform und der Fitnessraum zu finden sind. Sie sind ca. 21 m<sup>2</sup> groß und haben drei Bullaugen, ein Doppelbett mit getrennten Matratzen (je 85 cm x 200 cm), Fernseher/DVD, Minibar, Kleiderschrank und Safe. Stilvolle Einzelmöbel und eine schöne Sitzgruppe machen den Aufenthalt in der Kabine sehr behaglich. Das ca. 3 m<sup>2</sup> große Duschbad mit goldenen Armaturen hat ein WC und einen Marmor-Waschtisch. Die Lage der Kabinen ist mittschiffs.



#### De-Luxe-Außenkabinen Nr. 207 bis 217, 224 bis 231 (Kat. E)

Die Außenkabinen der Kategorie E sind ca. 20 m<sup>2</sup> groß\* und befinden sich ebenfalls auf dem Kabinendeck. Das Doppelbett mit getrennten Matratzen (je 90 cm x 200 cm) kann auf Wunsch in zwei Einzelbetten geteilt werden. Selbstverständlich sind auch in diesen Kabinen ein Fernseher mit DVD, eine Minibar, ein Kleiderschrank und ein Safe vorhanden. Die kleine Sitzzecke befindet sich vor den beiden Bullaugen, die die modern-maritime Atmosphäre hervorheben. Im ca. 3 m<sup>2</sup> großen Bad befinden sich eine Dusche und ein Waschtisch aus Marmor mit goldenen Armaturen sowie ein WC.

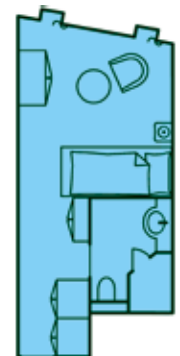


\*Nr. 207 bis 210 ca. 19 m<sup>2</sup>



#### Außenkabinen Nr. 204 bis 206 (Kat. F)

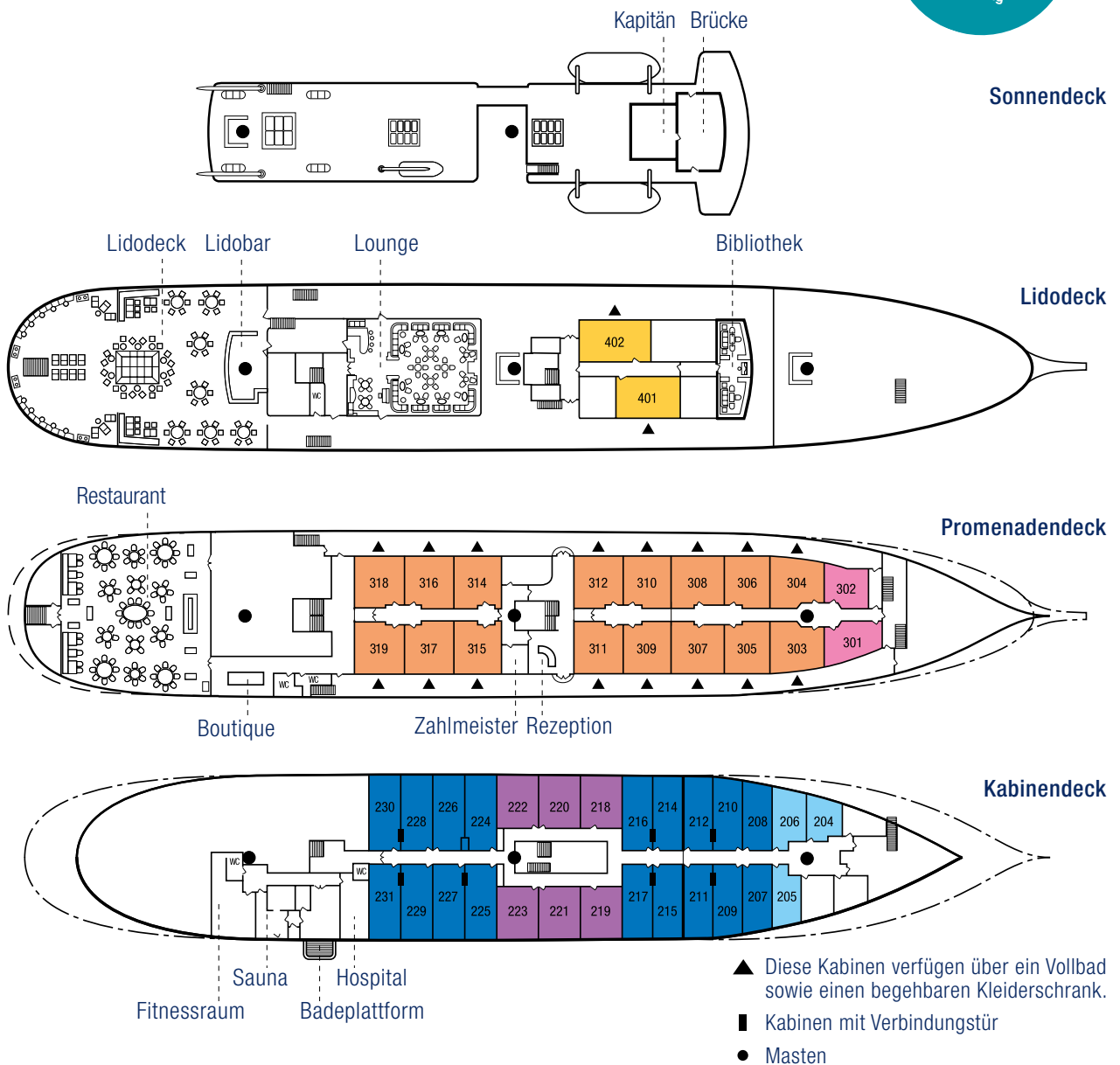
Die Kabinen dieser Kategorie sind noch wie auf traditionellen Windjammern mit einem Ober- und Unterbett (je 80 cm x 190 cm) ausgestattet. Sie eignen sich vorzüglich für Einzelreisende und befinden sich auf dem Kabinendeck. Sie sind ca. 14 m<sup>2</sup> groß. Das ca. 3 m<sup>2</sup> große Duschbad hat ein WC und einen Marmor-Waschtisch mit goldenen Armaturen. Durch die beiden Bullaugen kann man auf das Meer sehen. Selbstverständlich haben auch diese Kabinen einen Fernseher mit DVD, eine Minibar, eine kleine Sitzgruppe, einen Kleiderschrank und einen Safe.





# Decksplan der SEA CLOUD II

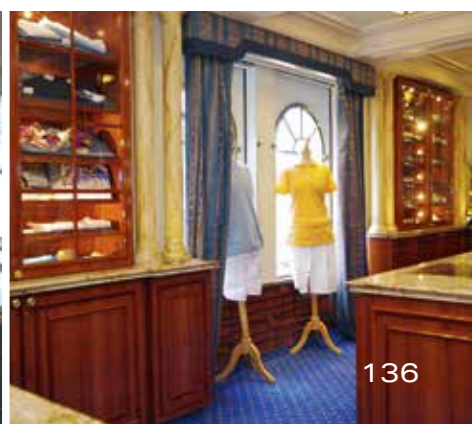
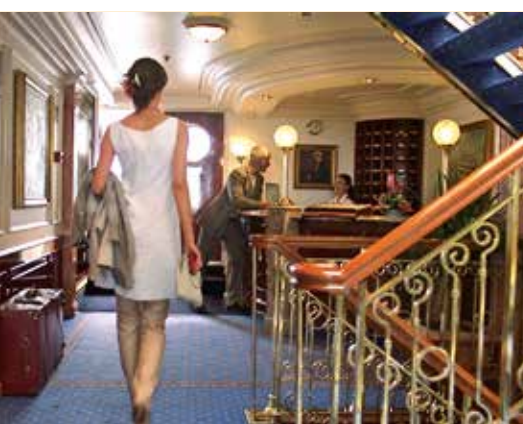
Zu unserem virtuellen Rundgang:  
[www.seacloud.com/rundgang](http://www.seacloud.com/rundgang)



## Kabinen-Kategorien der SEA CLOUD II

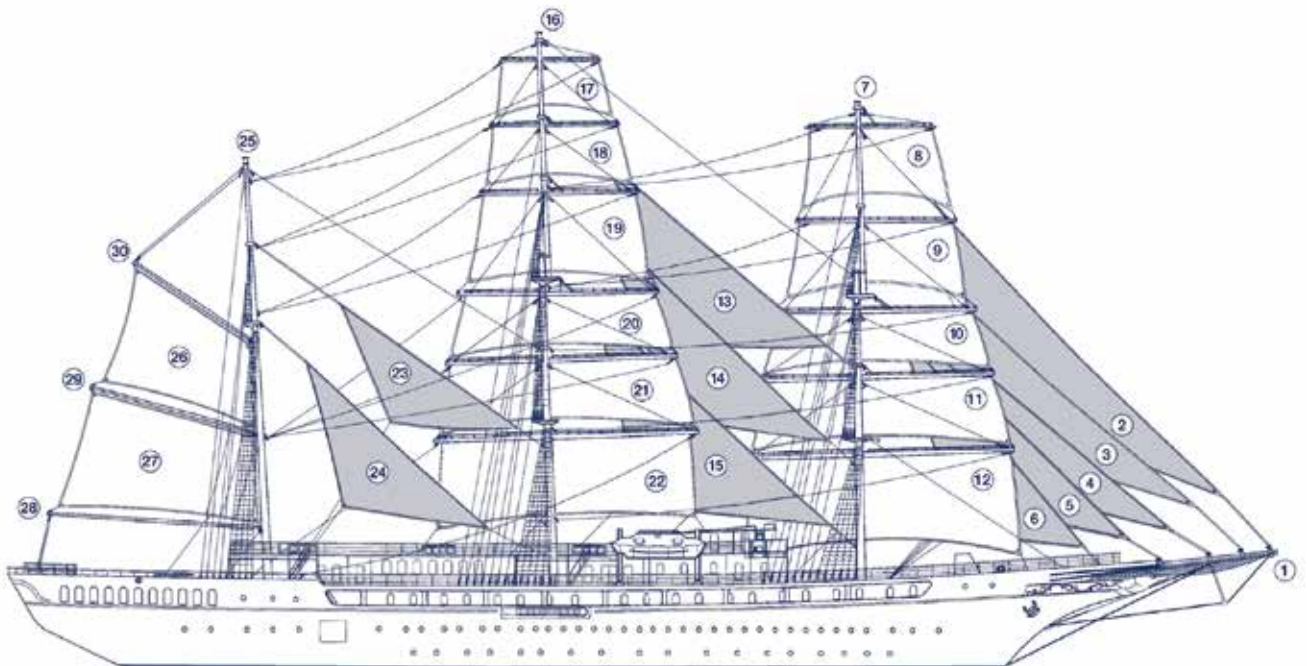
- Kat. A ■ Owner-Suiten
- Kat. B ■ Junior-Suiten
- Kat. C ■ De-Luxe-Außenkabinen
- Kat. D ■ De-Luxe-Außenkabinen
- Kat. E ■ De-Luxe-Außenkabinen
- Kat. F ■ Außenkabinen Ober-/Unterbett

Garantie-Kabine: Die Zuteilung der Unterbringung erfolgt ab Kat. F. Die genaue Kabinennummer erhalten Sie zu Beginn der jeweiligen Reise an Bord. Für diese Kategorie steht nur ein sehr begrenztes Kontingent zur Verfügung.



# Segeldiagramm und technische Daten der SEA CLOUD II

1 Bugspriet	11 Voruntermars	21 Groß-Untermars
2 Jager	12 Fock	22 Großsegel
3 Vor-Bramstagssegel	13 Groß-Royalstagssegel	23 Besan-Bramstagssegel
4 Außenklüver	14 Groß-Bramstagssegel	24 Besan-Stengestagssegel
5 Innenklüver	15 Groß-Stengestagssegel	25 Besanmast
6 Vor-Stengestagssegel	16 Großmast	26 Oberer Besan
7 Vormast	17 Skysegel	27 Unterer Besan
8 Vorroyal	18 Groß-Royal	28 Besanbaum
9 Vorbram	19 Groß-Bram	29 Mittelgaffel
10 Vorobermars	20 Groß-Obermars	30 Obere Gaffel



## Technische Daten

- Länge über alles: 117 m
- Größte Breite: 16,15 m
- Tiefgang: 6 m
- Höhe des Großmastes über Wasserlinie: 57,40 m
- Gesamtsegelfläche: 2.700 m<sup>2</sup>
- Anzahl der Segel: 23
- Passagiere: max. 94
- Crew: ca. 65
- 47 Außenkabinen (davon 29 Kabinen mit Dusche/WC, 16 Junior-Suiten mit Badewanne/WC, 2 Owner-Suiten mit Badewanne und Dusche/WC). Ausstattung: Bademantel, Föhn, Telefon, regulierbare Klimaanlage, persönlicher Safe, TV- und DVD-Anlage, Minibar
- Lidodeck mit Bar
- Restaurant (98 Plätze) mit freier Tischwahl, eine Sitzung
- Lounge, Boutique, Bibliothek mit Laptop, Sauna, Fitnessraum, Badeplattform
- Hospital
- Flagge: Malta
- Baujahr: 2001

